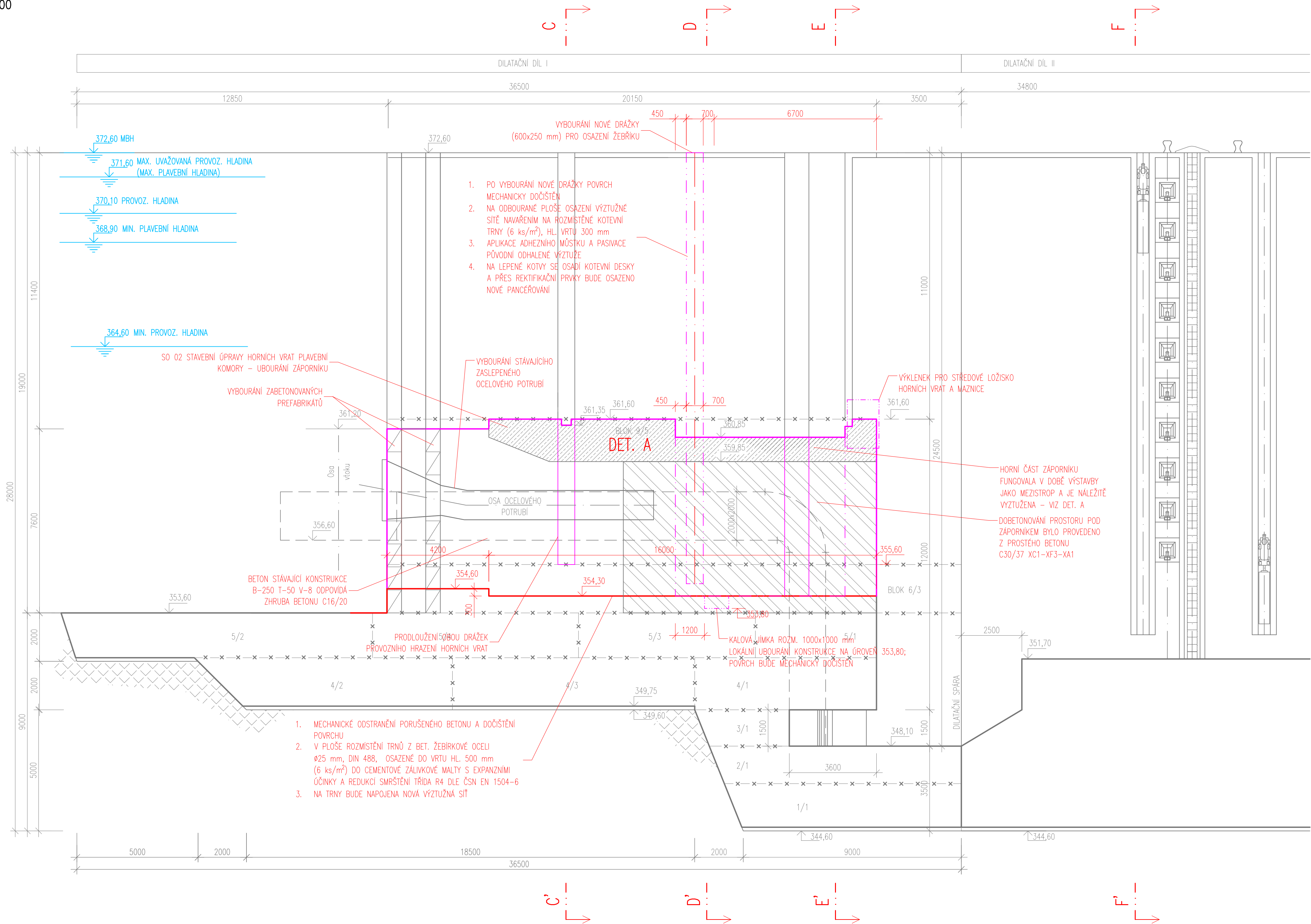
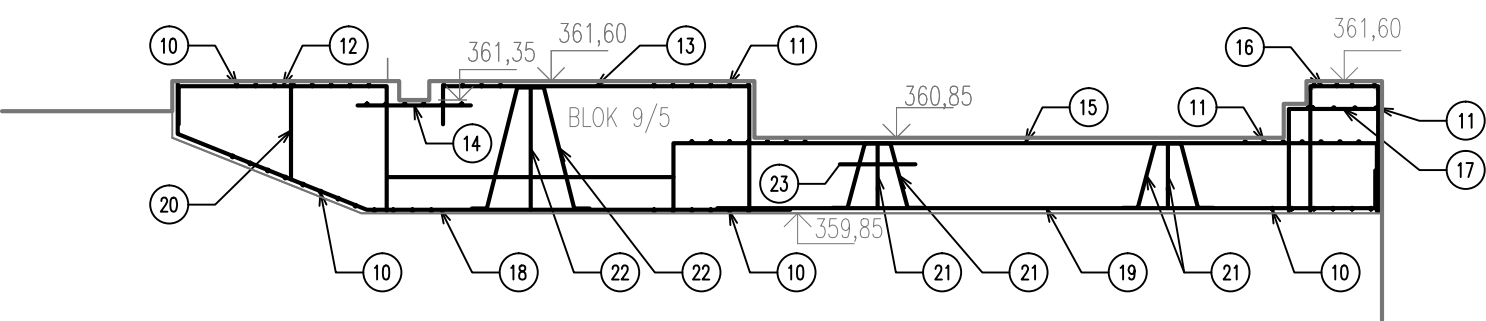


PODÉLNÝ ŘEZ A-A'
HORNÍM OHLAVÍM PLAVEBNÍ KOMORY
BOURACÍ PRÁCE
M 1:100



DETAIL A



WÝZTUŽ

10	4 ØV20/m'	d. 8250 mm	17	3 ØV16/m'	d. 2550 mm
11	4 ØV20/m'	d. 9250 mm	18	3 ØV16/m'	d. 9750 mm
12	3 ØV16/m'	d. 4900 mm	19	3 ØV16/m'	d. 9200 mm
13	3 ØV16/m'	d. 6200 mm	20	3 ØV16/m'	d. 2050 mm
14	3 ØV16/m'	d. 1500 mm	21	1 ØV16/m'	d. 2500 mm
15	3 ØV16/m'	d. 11100 mm	22	1 ØV16/m'	d. 4050 mm
16	3 ØV16/m'	d. 4200 mm	23	1 ØV16/m'	d. 1000 mm

BETON B-250 T-50 V-8
OCEL 10425

POZN. INFORMACE O VÝZTUŽI PŘEVZATY Z PŮVODNÍ PROJEKTOVÉ DOKUMENTACE Z ROKU 1986


LEGENDA:

- NOVĚ NAVRHOVANÉ STAVEBNÍ KONSTRUKCE
- NOVĚ NAVRHOVANÉ STROJNÍ VYBAVENÍ
- STÁVAJÍCÍ KONSTRUKCE
- OBRYŠ UBOURÁVANÉ KONSTRUKCE

ČLENĚNÍ STAVEBNÍHO OBJEKTU:

- SO 02 STAVEBNÍ ÚPRAVY HORNÍCH VRAT PLAVEBNÍ KOMORY
PS 02 VÝMĚNA HORNÍCH VRAT PLAVEBNÍ KOMORY
PS 02.1 HORNÍ VRATA PLAVEBNÍ KOMORY
PS 02.2 PROVIZORNÍ HRAZENÍ V HORNÍM OHLAVÍ PK

Výškový systém Balt p.v.		Souřadný systém S-JTSK	
6			
5			
4			
3			
2			
1			
REVIZE	POPIS	DATUM	SCHVÁLIL

Sweco Hydroprojekt a.s. Ústředí Praha Tábořská 31, 140 16 Praha 4; praha@sweco.cz; www.sweco.cz					
VYPRACOVAL	Ing. Bohúnek	HIP	Ing. Kysnar, Ph.D.	T. KONTROLA	Ing. Holý
PROJEKTANT	Metelka, DiS.	REDITEL DIVIZE	Ing. Pavel	DATUM	11/2016
OBJEDNATEL	Povodí Vltavy, státní podnik			OKRES	České Budějovice
AKCE:	VD Hněvkovice Zabezpečení VD před účinky velkých vod			ČÍSLO ZAKÁZKY	11 4289 0200
				STUPĚŇ	DSP
				FORMÁT	2x4 A4
				MĚŘÍTKO	1:100
				ARCHIVNÍ ČÍSLO	008947/16/1
ČÁST STAVBY	SO 02 Stavební úpravy horních vrat plavební komory			SO/PS	SO 02
PŘÍLOHA:	SO 02 Výkres bouracích prací			ČÍSLO PŘÍLOHY	D.1.2.11
					f 1

Objednatel tuto dokumentaci veštné všech prlvh jn vyljimkou dat poskytnutých objednateltem) je duševním vlastnictvím akiové společnosti Sweco Hydroprojekt a.s. Objednatel této dokumentaci je oprávněn ji využít k účelům vyplývajícím z uzavřené smlouvy bez jakéhokoli omezení. Jiné osoby (jak fyzické, tak právnické) nejsou bez předchozího výslovného souhlasu objednatelce oprávněny tuto dokumentaci ani její části jakkoli využívat, kopírovat (ani jiným způsobem rozmnožovat) nebo zřizovat dalšími osobám.

¹ Poznámka: Podpisy zpracovatelů jsou připojeny pouze k výtisků číslo 01 nebo originálu přílohy (matriční).